

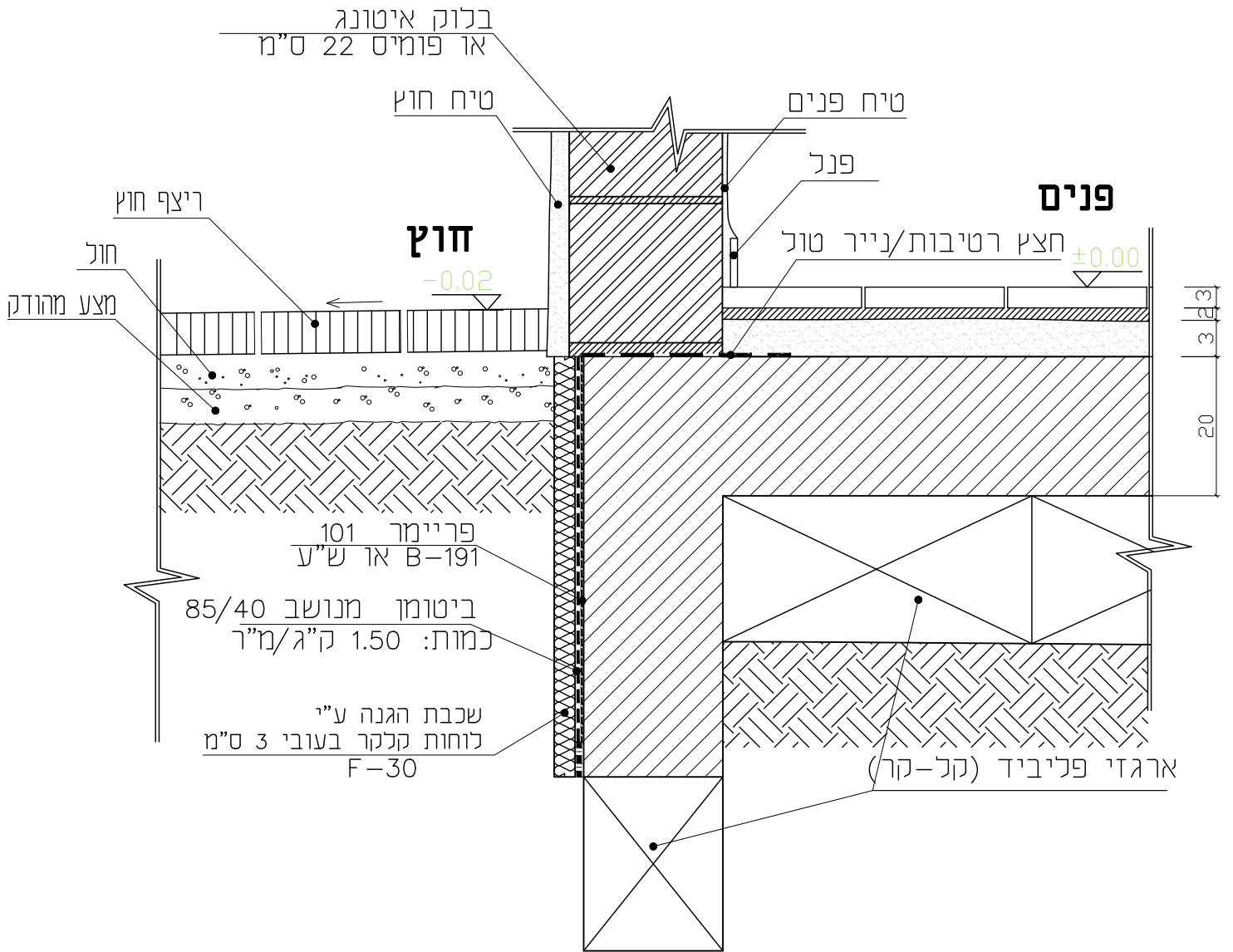
# חברת פרטי איטום

## מבנה רווחה - כפר בר-א -

| מספר פרט | נושא                          |
|----------|-------------------------------|
| 01       | <u>איטום קורת רצפה היקפית</u> |
| 02       | <u>איטום פיר מעלית</u>        |
| 03       | <u>איטום אדנית בנויה</u>      |
| 04       | <u>איטום חדרים רטובים</u>     |
| 05       | <u>יציאה למרפסת</u>           |
| 06       | <u>יציאה למרפסת (גג טכני)</u> |
| 07       | <u>איטום גג</u>               |

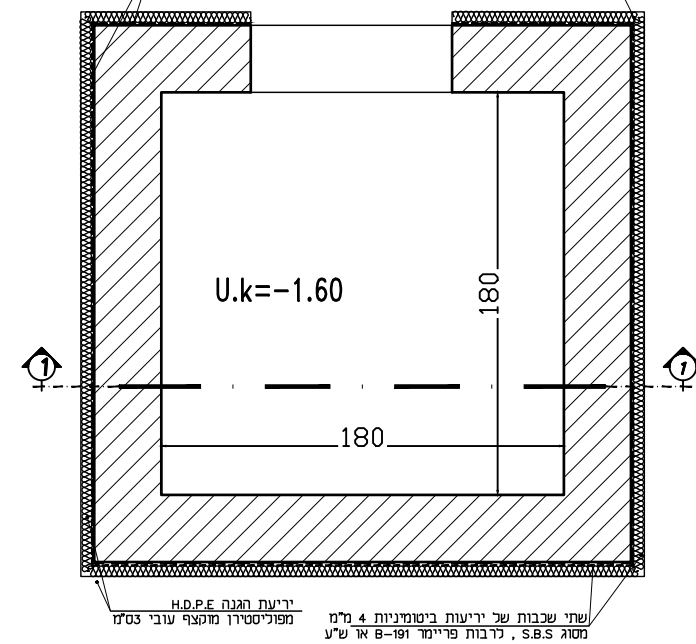


# פרט מס' "01" איטום קורת רצפה היקפית



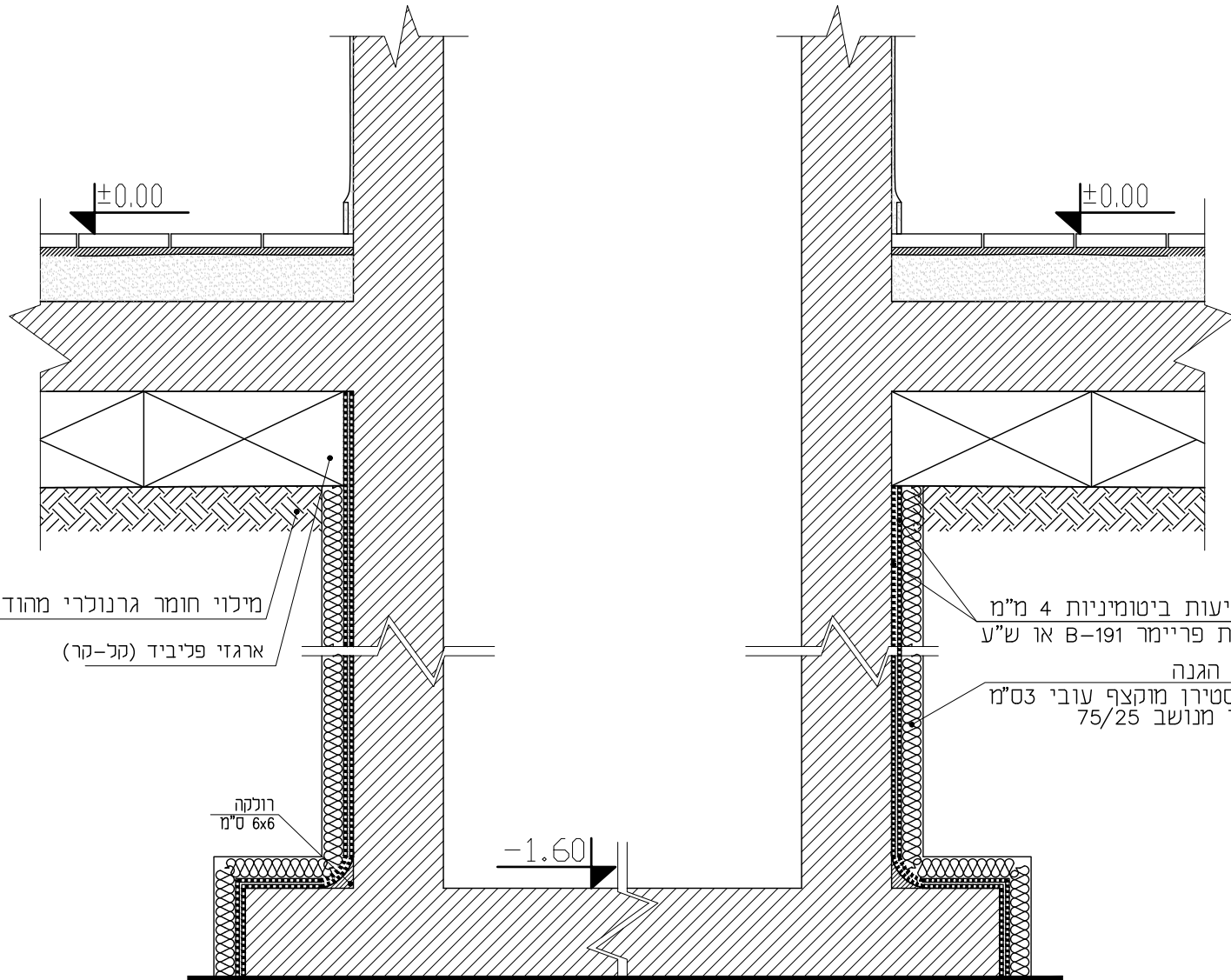
יריעת הגנה מפוליסטירן מזקצף עובי 3 ס"מ ביטומן מנושב 75/25

שתי שכבות של יריעות ביטומניות 4 מ"מ מסוג S.B.S , לרבות פריימר B-191 או ש"ע



יריעת הגנה H.P.E מפוליסטירן מזקצף עובי 3 ס"מ

שתי שכבות של יריעות ביטומניות 4 מ"מ מסוג S.B.S , לרבות פריימר B-191 או ש"ע



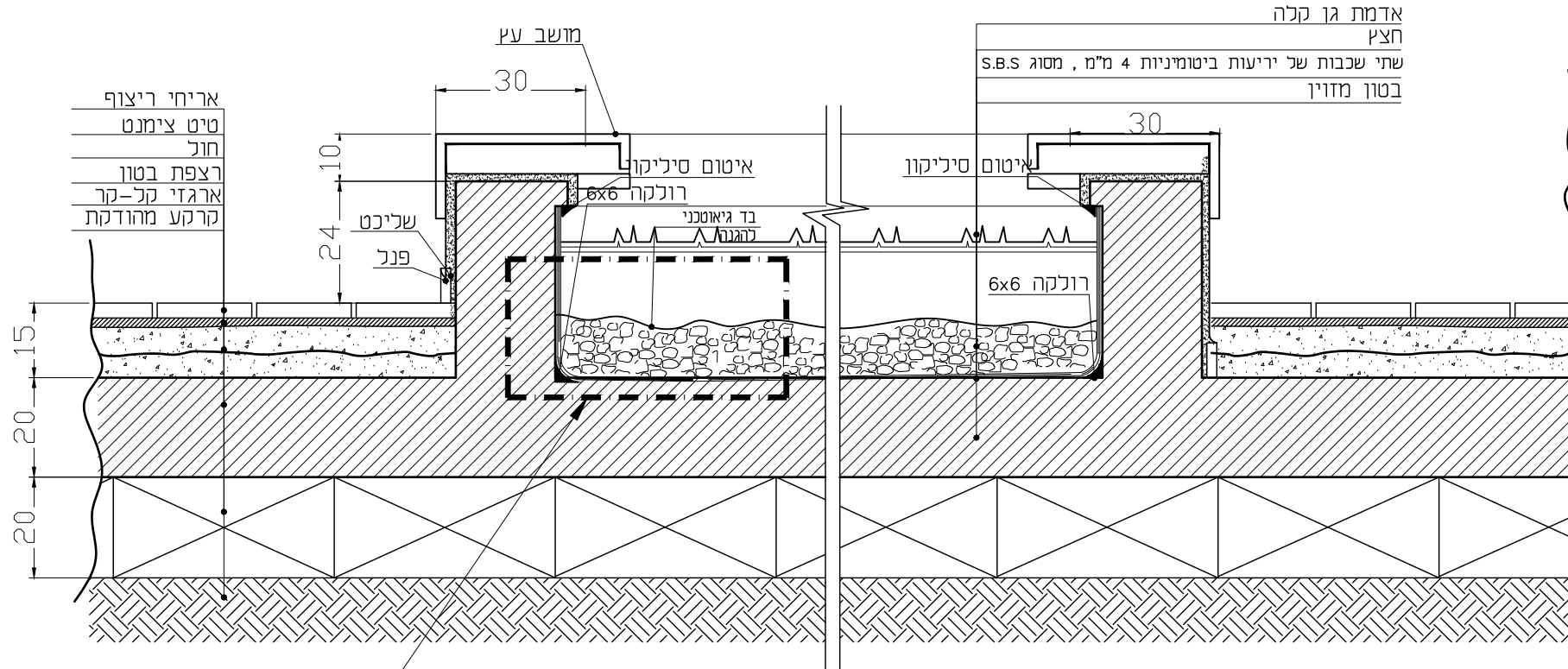
מיכוי חומר גרנוכרי מהודק ארגזי פליביד (קל-קר)

רולקה 6x6 ס"מ

שתי שכבות של יריעות ביטומניות 4 מ"מ מסוג S.B.S , לרבות פריימר B-191 או ש"ע

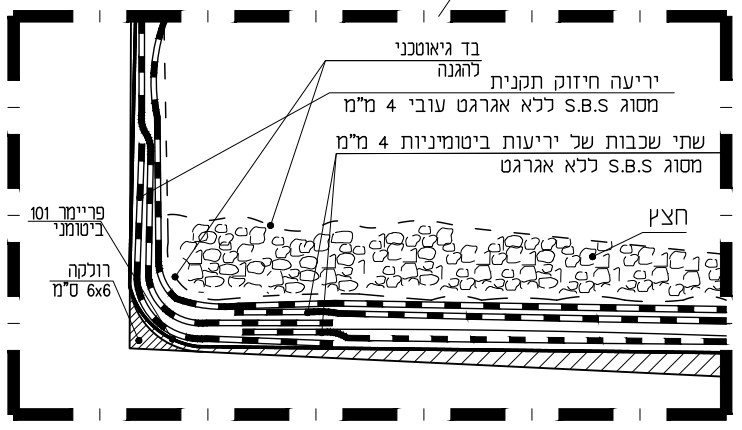
יריעת הגנה מפוליסטירן מזקצף עובי 3 ס"מ ביטומן מנושב 75/25

חתך 1-1

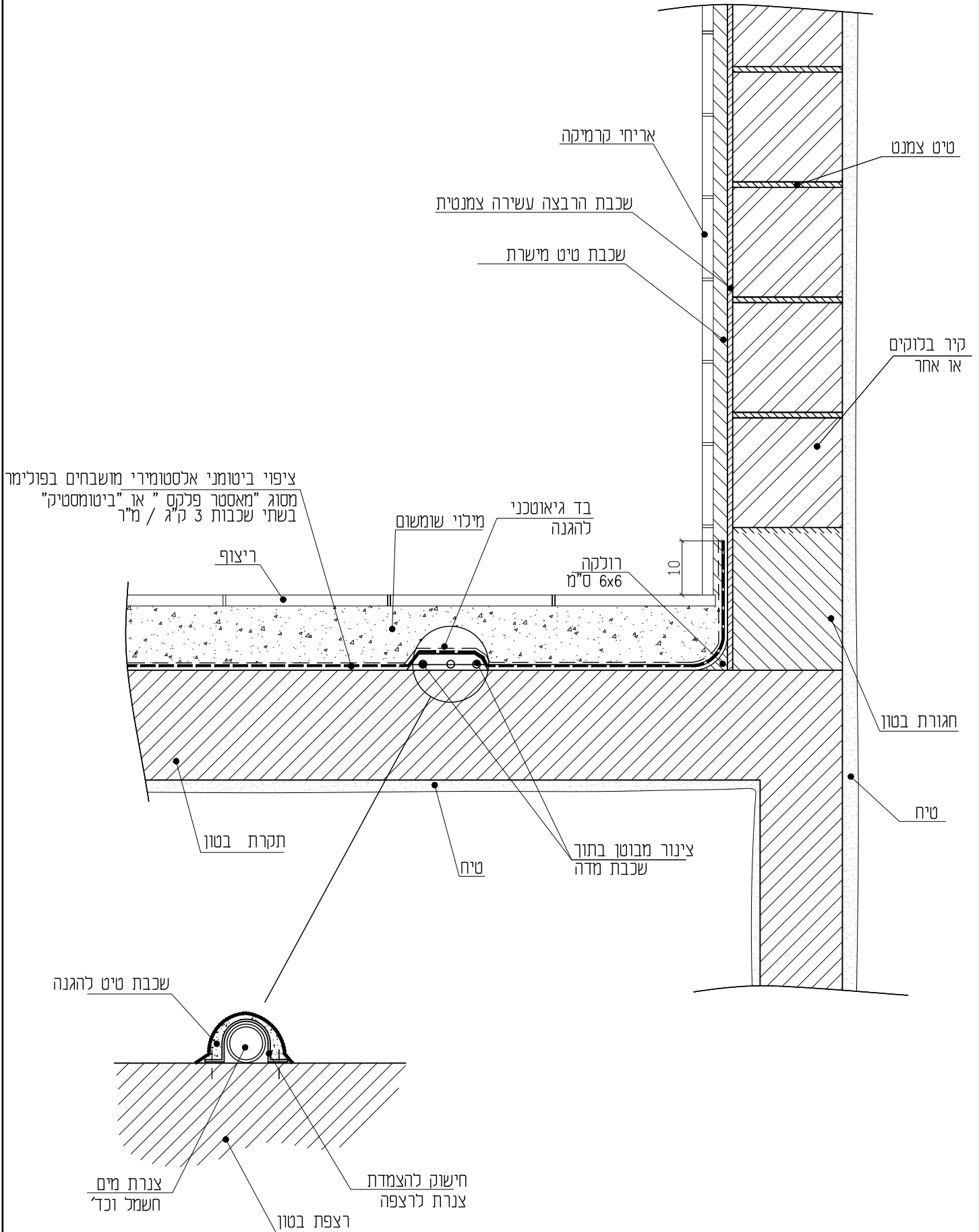


הערות:

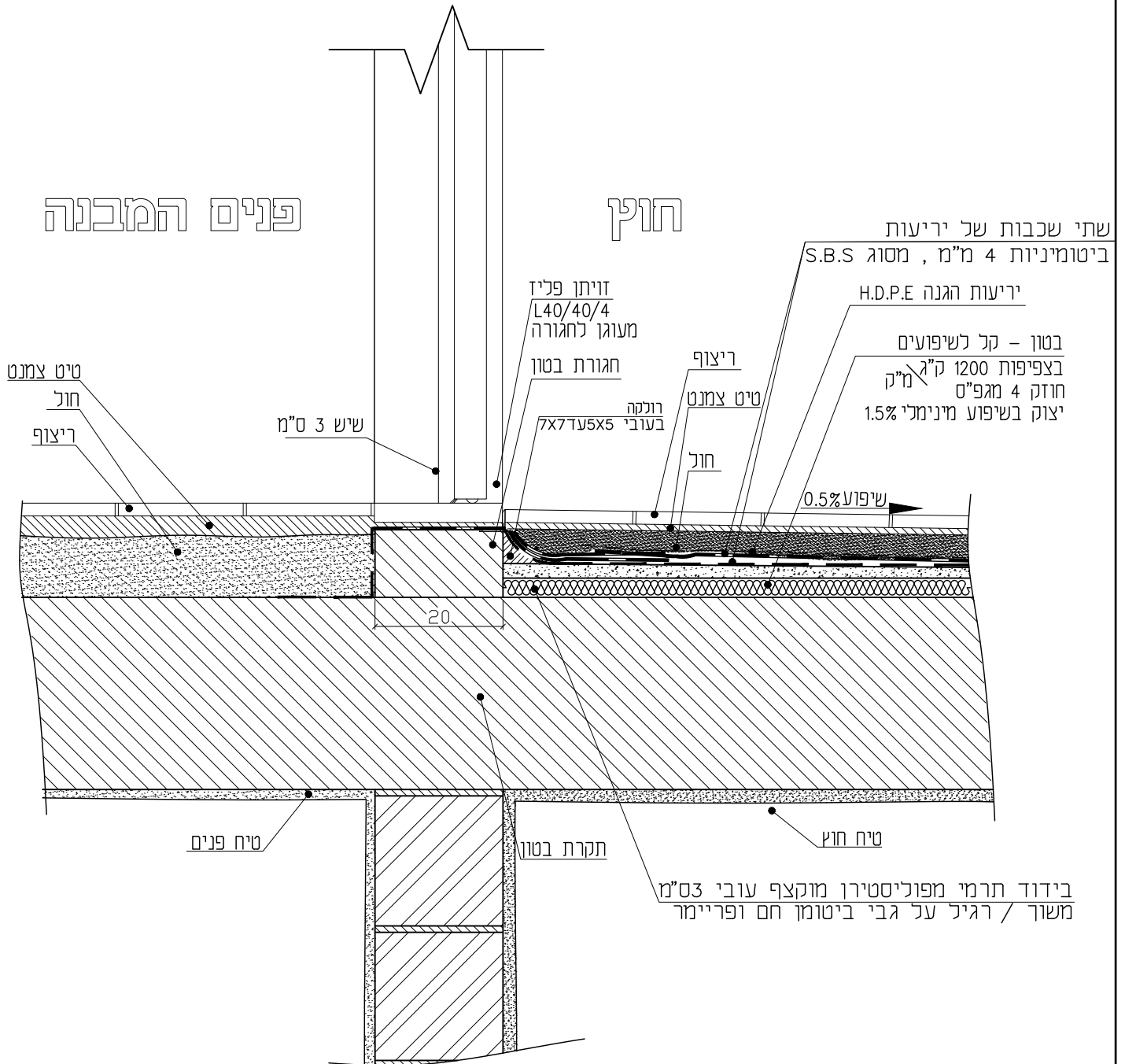
קבלן אחראי על כל המידות הסופיות בהתאם לתכנון חוזק הבטון ליציקת אלמונים לא פחות מ-30. בזמן יציקת רצפת בטון מתחת לאדנית יש להקיף פתח להשתלת צינור ניכוד. לאחר יציקת פלטה יש להרכיב לוחות קל-קר בעובי של 5 ס"מ לפחות. יש להקפיד על הרכבת לוחות קל-קר הצמוד אחד לשני ללא רווחים. שכבת מדה יש לצקת על לוחות קל-קר מיד לאחר הרכבתם. עובי מדה 5 ס"מ לפחות סביב לצינור מי ניכוד. שיפוע של מדה 1.5% לפחות. שלושה ימים לפחות לאחר יציקת מדה יש לבצע רולקות במפגש בין מדה לקיר מעקה. רולקות יש לצקת משיש - צמנט, חול, חול מחצבה, מלח 3:1:1. יום לאחר יציקת רולקות יש לבצע פריימר לשיפור הידבקות חומר איטום. פריימר יהיה מבוסס על בטון. שש שעות לפחות לאחר יציקת פריימר יש להדביק יריעות בטומניות בעזרת בטון חם. יריעות בטומניות יהיו דבוקות ב 100% על שטחן. חפיפה בין רצועות ביטומניות יש לעשות 5 ס"מ לפחות. לאחר הדבקה יש למרות את החפיפות הנ"ל בביטון חם 25%. מילוי אדנית בחצץ ואדמה גננית יש לבצע רק בשלב עבודות פיתוח, את המילוי יש לבצע בלורה עדינה כדי לא לפגוע בעיכות של יריעות ביטומניות הרכב האדמה: אדמה ללא אבנים 80%, גרגרי קלקר 20%



# פרט מס' "04" איטום חדרים רטובים



# פרט מס' "05" יציאה למרפסת



פנים המבנה

חוק

שתי שכבות של יריעות  
ביטומיניות 4 מ"מ, מסוג S.B.S

יריעות הגנה H.D.P.E

בטון - קל לשיפועים  
בצפיפות 1200 ק"ג/מ"ק  
חוזק 4 מגפ"ס  
יצוק בשיפוע מינימלי 1.5%

זויתן פליז  
L40/40/4  
מעוגן לחגורה

חגורת בטון

רולקה  
בעובי 7x7x5

ריצוף  
טיט צמנט

חול

שיפוע 0.5%

שיש 3 ס"מ

20

טיח פנים

תקרת בטון

טיח חוץ

בידוד תרמי מפוליסטירן מוקצף עובי 3 ס"מ  
משוך / רגיל על גבי ביטומן חם ופריימר

טיט צמנט  
חול  
ריצוף

# פרט מס' "06" יציאה למרפסת (גג טכני)

חוץ

פנים המבנה

יריעה חיזוק תקנית  
מסוג S.B.S כלא אגרנט עובי 4 מ"מ

שתי שכבות של יריעות  
ביטומיניות 4 מ"מ מסוג S.B.S

שתי שכבות של יריעות  
ביטומיניות 4 מ"מ מסוג S.B.S

יריעה חיזוק תקנית  
מסוג S.B.S כלא אגרנט עובי 4 מ"מ

בד גאוטכני  
לא ארוג 200 ג"ר/מ"ר

בטון - קל לשיפועים בצפיפות 1200 ק"ג  
יצוק בשיפוע מינימלי חוזק 4 מגפ"ס

בידוד תרמי מפוליסטירן מוקצף עובי 5 ס"מ

שכבת ביטום חם מנושב 105/25 בעובי 1.0 מ"מ  
מעל שכבת פריימר ביטומני 101, 300 גר' / מ"ר

שכבת הלבנה

1.5% שיפוע

+6.69

+6.39

טיח

תקרת בטון

רונקה

6x6 ס"מ

זויתן פליד  
L40/40/4  
מעוגן לחגורה

חגורת בטון

טיט צמנט

חוק

ריצוף

+7.04

+6.89

+6.59

טיח

