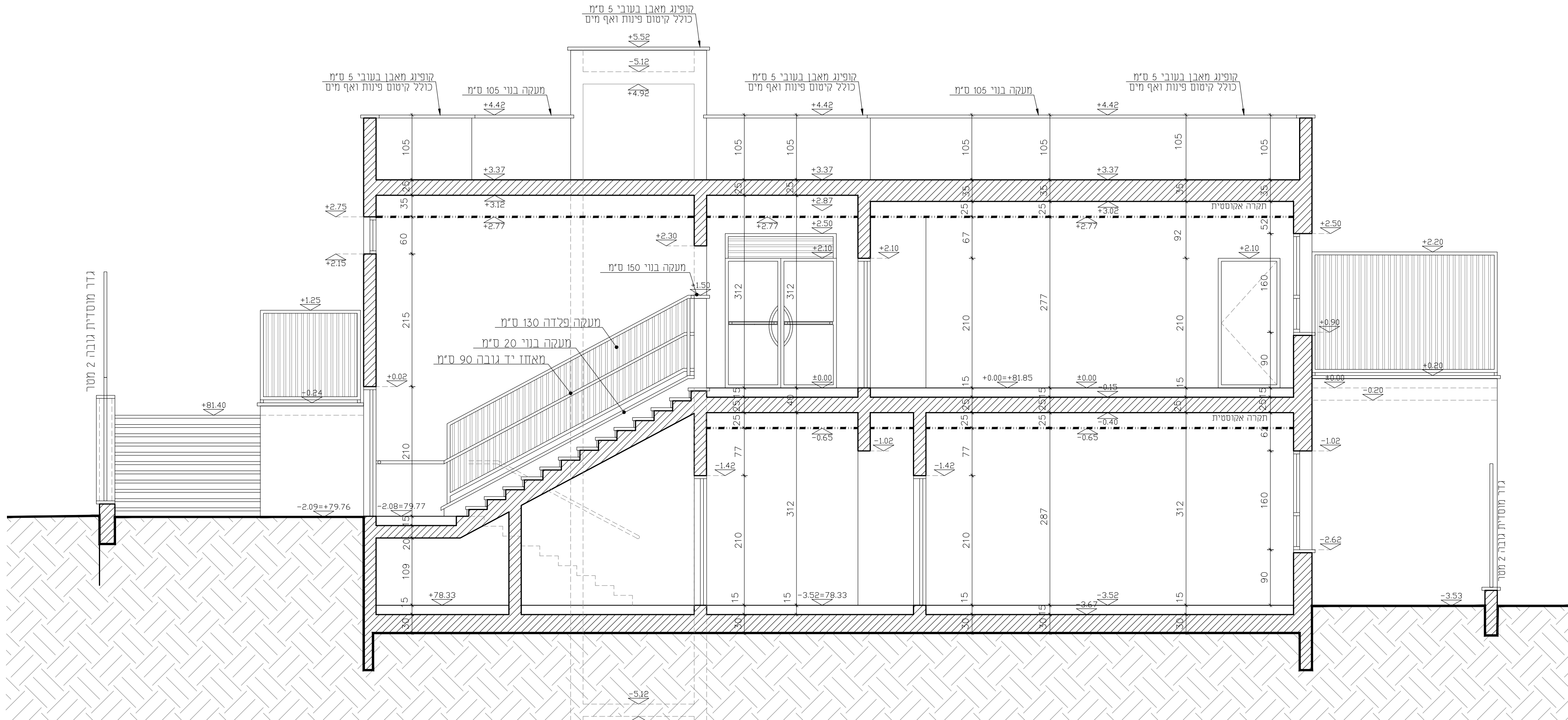
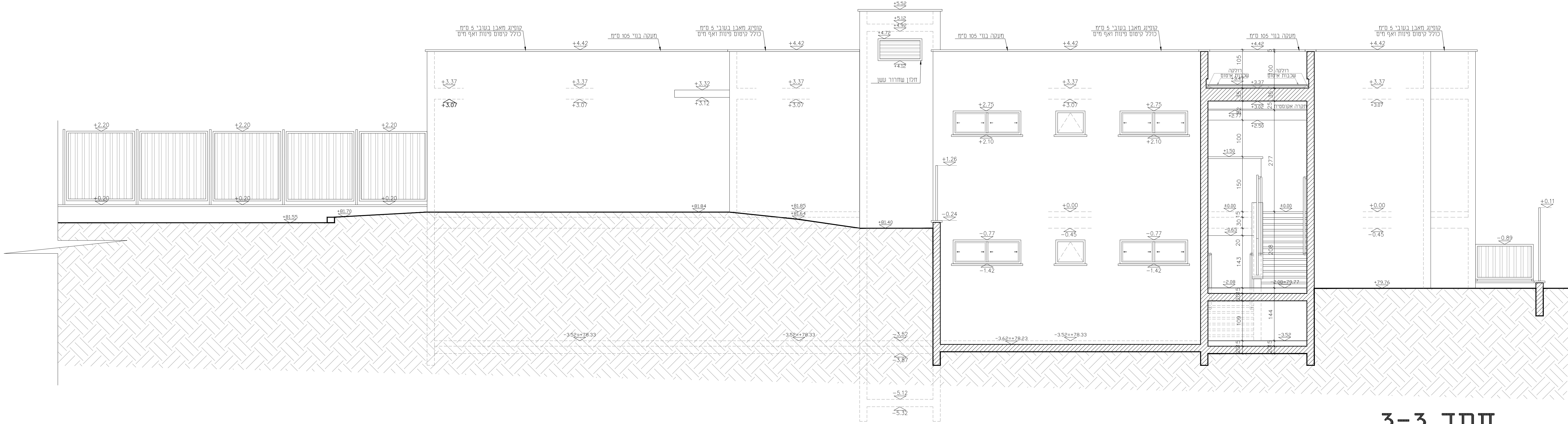


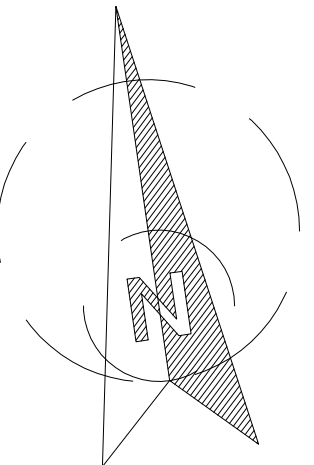
חתך 2-2  
קנ"מ 1:50



חתך 1-1  
קנ"מ 1:50



חתך 3-3  
קנ"מ 1:50



תאריך:	תחילה:	במות:

תאריך:	שנים:	מחלקה:

הערה כללית:  
- המבצע אחראי לבדיקת המידות והתאמתן במקום.  
- כלל מקרה של ספק, טעות או אי התאמה יש לפנות למחנך.  
- אין לבצע מידות טיפס מדידה מהשטחים.  
- חומרי גמר ואביזרי פרטני יורכבו לאחר אישור המחנך.  
- אין לעשות כל שימוש בתוכנית זו או ברעיונות הגלומים בה ללא אישור  
בכתב מהמחנך.  
- מרצדס ואי יעלן אשר שמו רשום מעל שם האדריכל בתוכנית זו נושא  
לבדו באחריות המצועת והחוקית לחכית.

פרויקט:  
**מחלקת עמך מרכז העמירה**  
כפר ברא

נושא:  
**תחבילים**

לעיון:	לאישור:	למחנך:	לביצוע:
		12.06.2025	
חשין:	חשין:	מחלקה:	מחלקה:
עמירה כפר ברא	PS-14	02	
אדריכל אחראי:	עבד חטיב	שומרת יונגר	
טח חידה:	חשין עבודה:	חשין:	
	44/005	DA-44005-01	